

DISTRIBUTORI PNEUMATICI A COMANDO MECCANICO E MANUALE
VALVOLE SERIE 310


Le micro valvole serie 310 rappresentano la migliore soluzione quando si ha necessità di riduzione degli spazi. Il funzionamento ad otturatore garantisce minimi tempi di risposta del segnale pneumatico, sensibilità di azionamento, affidabilità e lunga durata. Disponibili con connessione ad attacco rapido tubo \varnothing 4mm, a 3 e 5 vie, presentano un corpo in alluminio anodizzato ed un otturatore in OT 58. Fissaggio a pannello ed in linea a mezzo ghiera di bloccaggio.

DATI TECNICI
PORTATE

Connessioni: tubo \varnothing 4	PortataNI/Min.				
	Pressione bar	36	43	51	60
	3	4	5	6	7

CARATTERISTICHE COSTRUTTIVE

Connessioni	Tubo \varnothing 4
Vie	3/2 - 5/2
Funzioni	Pulsante - Leva Tastatore - Rullo - Chiave
Corpo	Al anodizzato
Otturatore	OT 58
Guarnizioni	Gomma nitrilica NBR
Fissaggio	Fori corpo valvola Ghiera di fissaggio a pannello

DATI TECNICI

Fluido	Aria filtrata
Lubrificazione	Con o senza lubrificazione
Lubrificante	Compatibile con NBR (3°÷10° E) classe H

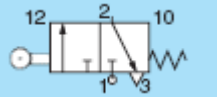
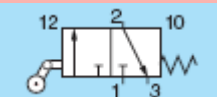
CARATTERISTICHE ELETTRICHE

Denominazione	Taglia
Diametro nominale (mm)	2,5
Pressione di esercizio	1÷10 bar
Temperatura di esercizio	-10°C + 80°C
Installazione	In ogni posizione

GAMMA

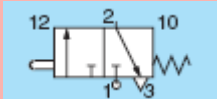
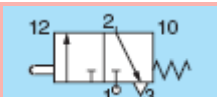
A RULLO 3/2 vie



	Simbolo	Connessione	Vie	Peso gr.	Codice
A RULLO BIDIREZIONALE		Tube Ø4	3/2	52	33000C
A RULLO UNIDIREZIONALE		Tube Ø4	3/2	54	32000C

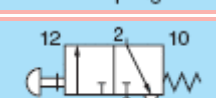
A TASTATORE 3/2 vie



	Simbolo	Connessione	Vie	Peso gr.	Codice
A TASTATORE		Tube Ø4	3/2	32	31000C
A TASTATORE CON FISSAGGIO A VITE		Tube Ø4	3/2	37	31000D

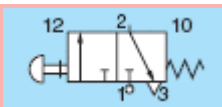
A PULSANTE 3/2 vie



	Simbolo	Connessione	Vie	Peso gr.	Codice
MONOSTABILE A PULSANTE RASATO		Tube Ø4	3/2	92	34001
MONOSTABILE PULSANTE A FUNGO		Tube Ø4	3/2	107	34002
BISTABILE PULSANTE A FUNGO		Tube Ø4	3/2	107	34003
MONOSTABILE PULSANTE QUADRO		Tube Ø4	3/2	95	34008



MONOSTABILE
PULSANTE
Ø 63



Tubo Ø4

3/2

222

34063

A LEVA



	Simbolo	Connessione	Vie	Peso gr.	Codice
BISTABILE 3/2 VIE		Tubo Ø4	3/2	97	34005
3 POSIZIONI STABILI 5/3 VIE		Tubo Ø4	5/3	129	34009

A LEVA OSCILLANTE



	Simbolo	Connessione	Vie	Peso gr.	Codice
MONOSTABILE 3/2 vie		Tubo Ø4	3/2	132	34004

Leva rossa: Cod. + **R** | Leva nera: Cod. + **N**

A CHIAVE



	Simbolo	Connessione	Vie	Peso gr.	Codice
BISTABILE 3/2 VIE		Tubo Ø4	3/2	122	34007
3 POSIZIONI STABILI 5/3 VIE		Tubo Ø4	5/3	154	34010



VALVOLA CON PIASTRINA



Vie	Connessione	Peso Gr.	Codice
3/2	Tubo Ø4	54	34000A1



Vie	Connessione	Peso Gr.	Codice
5/2	Tubo Ø4	54	34000A2