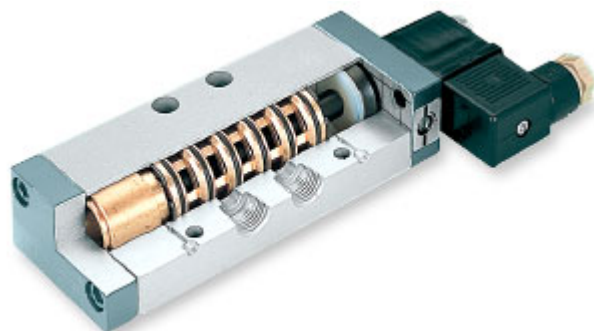


## DISTRIBUTORI PNEUMATICI

## VALVOLE SERIE CETOP



Le valvole della serie CETOP, del tipo a spola bilanciata, sono la soluzione ideale quando vengono richiesti distributori a cassetto di notevole affidabilità.

Disponibili nelle versioni con azionamento pneumatico ed elettropneumatico, con connessioni da 1/8"G, 1/4"G, 3/8"G, 1/2"G, presentano corpo in alluminio anodizzato e spola in alluminio nichelato chimicamente.

Il fissaggio può avvenire in batteria su collettori multipli oppure in linea e a parete tramite i fori presenti sul corpo valvola.

Disponibili con certificazione ATEX



## DATI TECNICI

## PORTATE

TAGLIA	CONNESSIONE	PORTATA NI/min.				
A	1/8"-1/4"	510	610	720	840	960
B	1/4"-3/8"	880	1080	1320	1560	1780
C	1/2"	2400	2950	3500	4050	4600
Pressione (bar)		3	4	5	6	7

## CARATTERISTICHE COSTRUTTIVE

Connessione	1/8" - 1/4" - 3/8" - 1/2"
Vie	5/2-5/3
Funzioni	Pneumatica-Elettrica
Corpo	Trafilato in Al anodizzato
Spola	In Al nichelato chimicamente
Guarnizioni	Gomma nitrilica NBR
Fissaggio	Fori corpo valvola/Su collettori multipli
Elettropilota con azionamento manuale	Posizioni stabili

## DATI TECNICI

Denominazione	Taglia		
	A 1/8"-1/4"	B 1/4"-3/8"	C 1/2"
Diametro nominale mm	5	8	12
Pressione di esercizio	1 ÷ 10 bar		
Pressione minima di pilotaggio	2 bar		
Temperatura di esercizio	-10°C ÷ + 60°C		
Installazione	In ogni posizione		

## CARATTERISTICHE ELETTRICHE

	Versione 5W
Potenza assorbita	5W
Tensioni DC	12-24-48-110 V
Tensioni AC	24-48-110-220 V – 50/60 Hz
Durata inserimento	100%
Tolleranza tensione	-10% ÷ +15%
Tipo di protezione	IP-65 DIN 43650 PG 9
Connettore	2 posizioni a 180°

