

CURSORE ASSIALE**COMPLEMENTARI
DISTRIBUTORI PNEUMATICI MANUALE**

Le valvole a cursore assiale (o a corsoio) permettono l'interruzione del flusso d'aria all'interno di un impianto pneumatico facendo semplicemente scorrere il cursore lungo il suo asse.

Disponibili nelle taglie da 1/8"G a 1/2"G presentano il corpo in ottone nichelato sul quale scorre il cursore in alluminio anodizzato.

DATI TECNICI**PORTATE**

Taglia	Connessione	Portata NI/min.				
		3	4	5	6	7
A	1/8"	365	434	514	600	685
B	1/4"	597	709	840	980	1119
C	1/2"	1188	1411	1671	1950	2228
Pressione bar		3	4	5	6	7

CARATTERISTICHE COSTRUTTIVE

Connessioni	1/8" - 1/4" - 1/2"
Vie	3/2
Funzioni	Cursore assiale
Corpo	Ottone nichelato
Cursore	Alluminio anodizzato
Guarnizioni	Gomma nitrilica NBR
Fissaggio	Connessioni aria

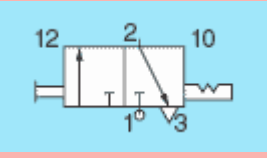
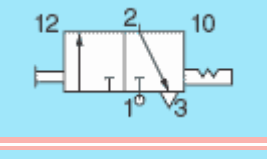
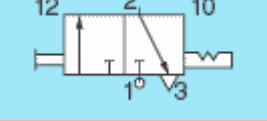
DATI TECNICI

Fluido	Aria filtrata
Lubrificazione	Con o senza lubrificazione
Lubrificante	Compatibile con NBR (3°÷10° E) classe H

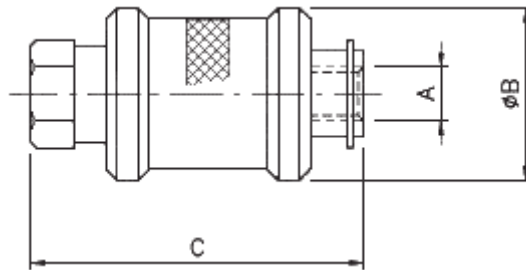
CARATTERISTICHE TECNICHE

Denominazione	Taglia		
	A	B	C
Diametro nominale mm	3,5	7	11
Pressione di esercizio	1 ÷ 10 bar		
Temperatura di esercizio	-10°C ÷ +60°C		
Installazione	In ogni posizione		

GAMMA

Simbolo	Taglia	Connessione	Vie	Peso g	Codice
	A	1/8"	3/2	48	39001
	B	1/4"	3/2	80	39003
	C	1/2"	3/2	212	39006

DIMENSIONI



Taglia	Connessione	Sezione di passaggio	A	B	C	Codice
A	1/8"	28,3	1/8"	25	48	39001
B	1/4"	50,2	1/4"	30	58	39003
C	1/2"	113	1/2"	40	80	39006

