

CILINDRI OLEOPNEUMATICI

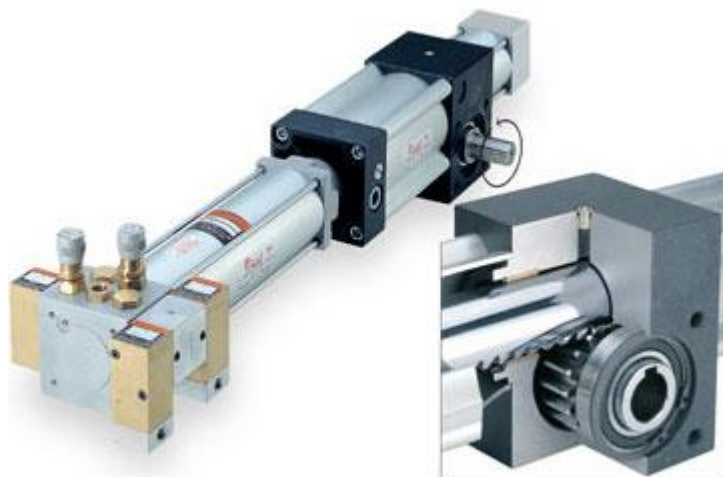
CILINDRI A CONTROLLO IDRAULICO SERIE UCR

I gruppi UCR sono apparecchiature composte da tre elementi:

1. Unità di serie US con diverse combinazioni.
2. Interfaccia di collegamento.
3. Gruppo meccanico pignone-cremagliera per la trasformazione del moto rettilineo in rotativo, con angoli di rotazione predeterminati.

LE REGOLAZIONI DISPONIBILI

Come per l'unità US, sia in spinta sia in trazione, sono disponibili le funzioni di corsa regolata, di rapido (SKIP) e di arresto dello stelo (STOP).



GAMMA

ALESAGGI, CORSE / ROTAZIONI

ALESAGGIO	Angolo di decelerazione Y	Corsa per rotazione di 10mm	Peso Kg		
			96°	186°	366°
50	40	3.5	2,3	2.7	3.5
80	40	4.7	4.6	5.1	6.1
100	40	6.5	7	7.6	8.8
125	35	6.5	7.8	8.8	10.8

VARIANTI COSTRUTTIVE

VERSIONE STANDARD O MAGNETICA

DATI TECNICI

Pressione max: 7 bar

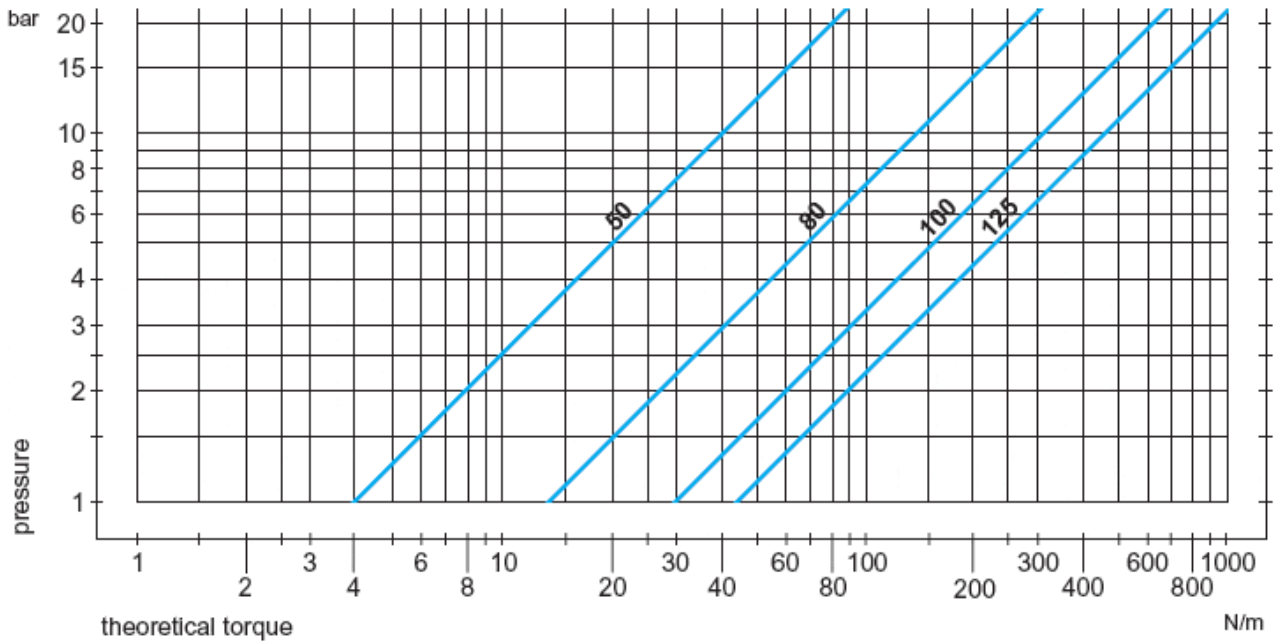
Fluido: aria filtrata con o senza lubrificazione

Temperatura: -20°C; +70°C

CARATTERISTICHE COSTRUTTIVE

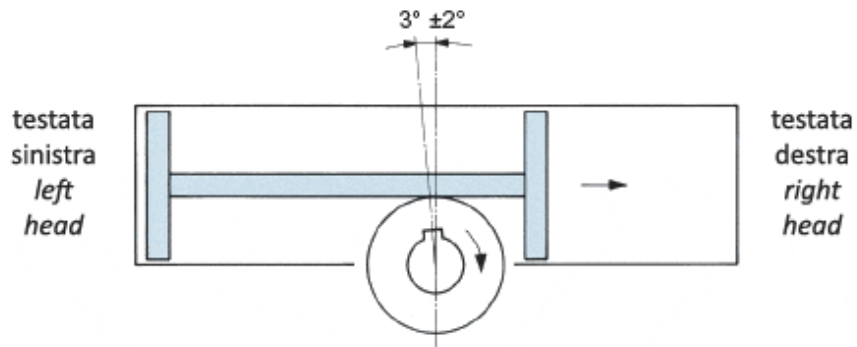
- Unità US standard
- Interfaccia di collegamento in alluminio anodizzato ed acciaio zincato
- Gruppo pignone/cremagliera in acciaio C40 UNI 2954
- Corpo centrale in alluminio e bronzine di guida cremagliera
- Pignone montato su cuscinetti a sfera

DIAGRAMMA MOMENTO TORCENTE

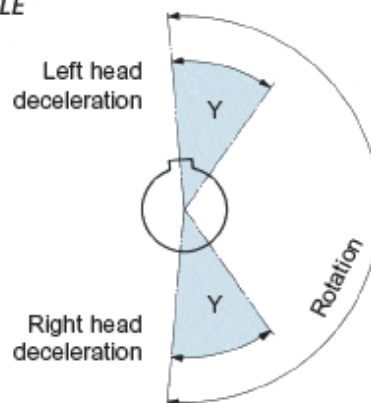


SCHEMA ROTAZIONI

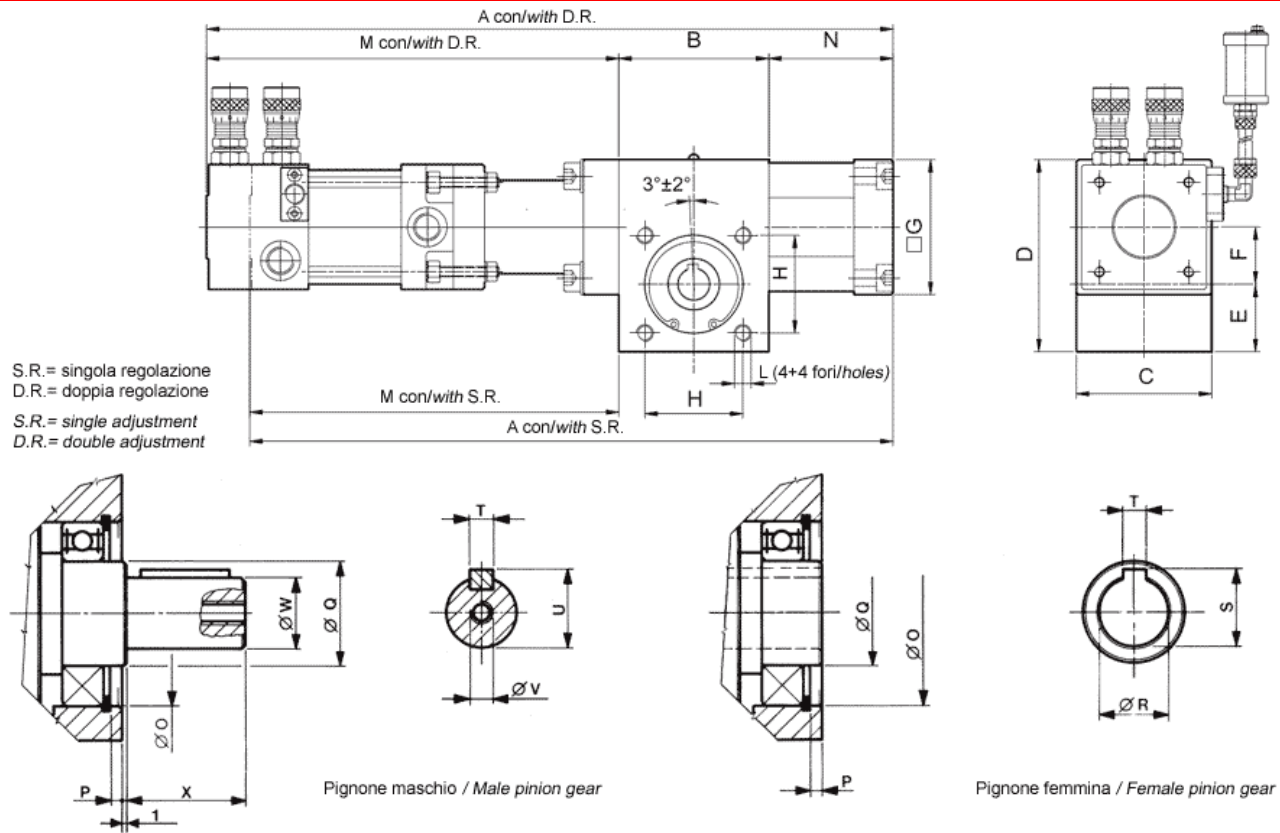
POSIZIONE INIZIALE CON PIGNONE MASCHIO O FEMMINA
 INITIAL POSITION WITH MALE AND FEMALE PINION GEAR



ANGOLO DI DECELERAZIONE
 DECELERATION ANGLE



DIMENSIONI



Ø mm	A± 1,5						B	C	D	E	F	G	H ± 0,15	L	M						N			Q K6	R H7	S	T	U	V	W h6	X
	96°		186°		366°										96°		186°		366°		96°	186°	366°								
	SR	DR	SR	DR	SR	DR									SR	DR	SR	DR	SR	DR	SR	DR	SR								
50	388	-	483	-	672	-	72	65	92,5	32,5	27,5	65	47	M8x14	262	-	325,5	-	451,5	-	54	85,5	148,5	25	15	17,2	5	18	M5x15	16	30
80	584	606	761,5	783,5	1114,5	1136,5	93	95	126	42,5	36	95	62	M10x16	321	343	406	428	575,5	597,5	72,5	115	200,5	35	24	27,2	8	27	M8x20	24	40
100	580,5	602,5	757,5	779,5	1110,5	1132,5	128	140	186,5	64	52,5	115	90	M14x24	358,5	380,5	476,5	498,5	711,5	733,5	94	153	271	55	35	38,7	10	38,5	M12x20	35	50
125	586	608	763	785	1116	1138	128	140	186,5	64	52,5	140	90	M14x24	360	382	478	500	713	735	98	157	275	55	35	38,7	10	38,5	M12x20	35	50

