



## CARATTERISTICHE TECNICHE

Testate pressofuse in lega leggera d'alluminio, boccole guida stelo in acciaio ricoperto da resina plastica autolubrificante (P.T.F.E.).



Gruppo di regolazione ammortizzazione di fine corsa composto da spillo con fresatura triangolare e guarnizione flottante ed autocentrante.



Guarnizioni in gomma nitrilica antiolio e poliuretano.



Stelo in acciaio CK 45, rettificato e cromato a spessore.



## DATI TECNICI

Pressione massima di esercizio: 10 bar.

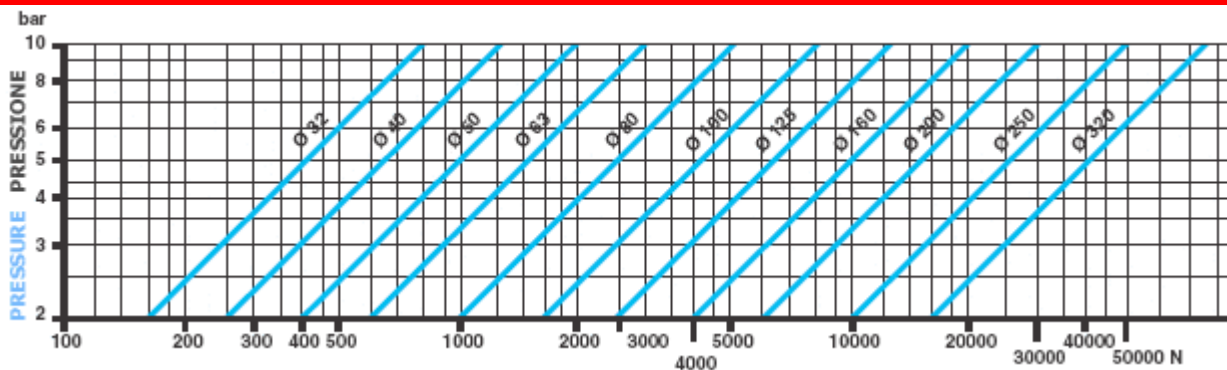
Fluido: aria filtrata con o senza lubrificazione.

Temperatura: -20°C ÷ +70°C

## VARIANTI COSTRUTTIVE (possibili varie combinazioni)

|             |  |
|-------------|--|
| <b>NX</b>   | Stelo in acciaio inox AISI 304 (X5CrNi1810) rullato.   |
| <b>AX</b>   | Stelo in acciaio inox AISI 304 (X5CrNi1810) rullato, tiranti, dadi in acciaio inox AISI 304.   |
| <b>HR</b>   | Stelo in acciaio inox AISI 304 (X5CrNi1810) rullato, tiranti, dadi in acciaio inox AISI 304, protezione con rivestimento di polveri epossidiche. |
| <b>AR</b>   | A ridotto attrito.   |
| <b>FKM</b>  | Con tutte le guarnizioni in Viton (FKM).   |
| <b>FKMS</b> | Con guarnizione stelo in Viton (FKM).  |

## FORZE DI SPINTA

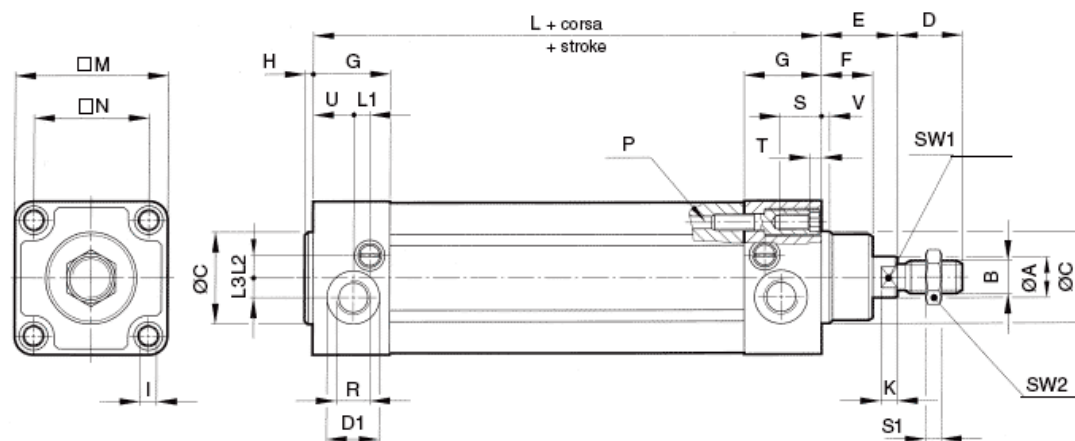
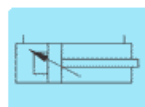


## DIMENSIONI

### SERIE CX dimensioni CX (da $\varnothing$ 32 a $\varnothing$ 125)



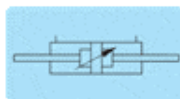
alesaggio da 32 a 125



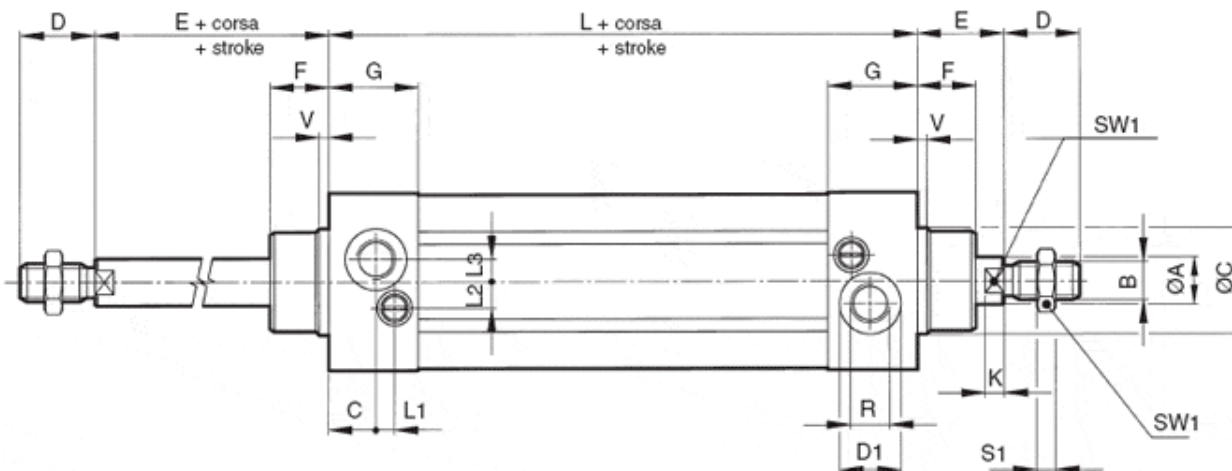
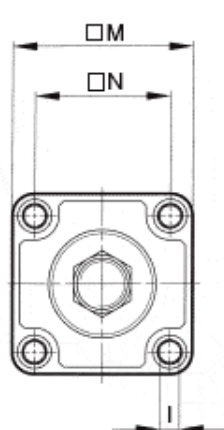
| Alesaggio | A<br>f7 | B        | C<br>e11 | D  | E  | F  | G    | H | I   | K   | L       | M   | N        | P   | R    | S  | T | U  | V | D1 | L1 | L2   | L3  | SW1 | SW2 | S1   |
|-----------|---------|----------|----------|----|----|----|------|---|-----|-----|---------|-----|----------|-----|------|----|---|----|---|----|----|------|-----|-----|-----|------|
| 32        | 12      | M10X1,25 | 30       | 22 | 26 | 16 | 33   | 4 | M6  | 6   | 94±0,4  | 47  | 32,5±0,5 | M6  | G1/8 | 16 | 5 | 14 | 4 | 15 | 11 | 4,5  | 5   | 10  | 17  | 5    |
| 40        | 16      | M12X1,25 | 35       | 24 | 30 | 20 | 33.5 | 4 | M6  | 6.5 | 105±0.7 | 52  | 38±0.5   | M6  | G1/4 | 16 | 5 | 15 | 4 | 19 | 10 | 7    | 6   | 13  | 19  | 6    |
| 50        | 20      | M16X1.5  | 40       | 32 | 37 | 25 | 34   | 4 | M8  | 8   | 106±0.7 | 65  | 46.5±0.6 | M8  | G1/4 | 16 | 6 | 15 | 4 | 19 | 10 | 7    | 6   | 16  | 24  | 8    |
| 63        | 20      | M16X1.5  | 45       | 32 | 37 | 25 | 38   | 4 | M8  | 8   | 121±0.8 | 75  | 56.5±0.7 | M8  | G3/8 | 16 | 6 | 20 | 4 | 23 | 8  | 12.5 | 9.5 | 16  | 24  | 8    |
| 80        | 25      | M20X1.5  | 45       | 40 | 46 | 30 | 41.5 | 4 | M10 | 10  | 128±0.8 | 95  | 72±0.7   | M10 | G3/8 | 16 | 6 | 20 | 4 | 23 | 8  | 13.5 | 9.5 | 21  | 30  | 10   |
| 100       | 25      | M20X1.5  | 55       | 40 | 51 | 35 | 41.5 | 4 | M10 | 10  | 138±1   | 115 | 89±0.7   | M10 | G1/2 | 16 | 6 | 25 | 4 | 27 | 6  | 17   | 12  | 21  | 30  | 10   |
| 125       | 32      | M27X2    | 60       | 54 | 65 | 40 | 45   | 5 | M12 | 13  | 160±1   | 140 | 110±1.1  | M12 | G1/2 | 20 | 8 | 30 | 5 | 27 | 3  | 17   | 12  | 27  | 41  | 13,5 |



SERIE CXP



con stelo passante  
alesaggio da 32 a 125



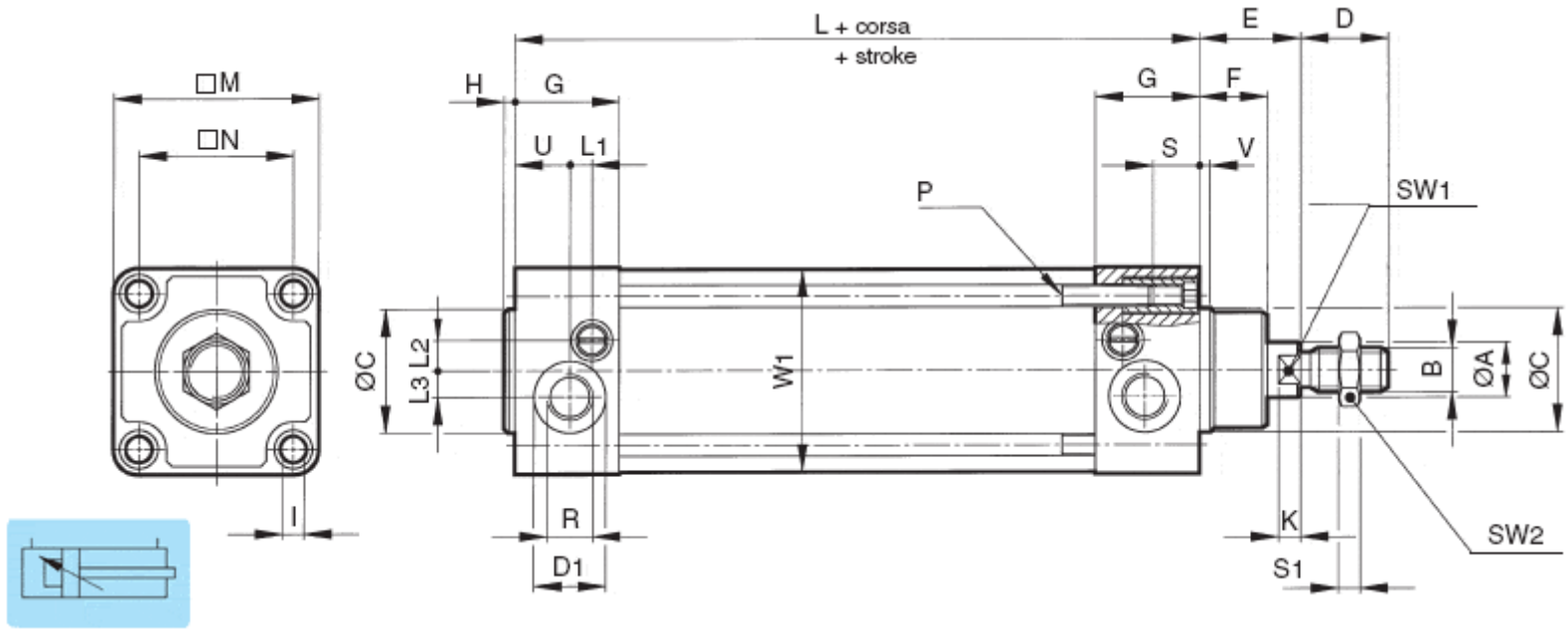
| Alesaggio mm. | A f7 | B        | C e11 | D  | E  | F  | G    | H | I   | K   | L       | M   | N        | P   | R    | S  | T | U  | V | D1 | L1 | L2   | L3  | SW1 | SW2 | S1  |
|---------------|------|----------|-------|----|----|----|------|---|-----|-----|---------|-----|----------|-----|------|----|---|----|---|----|----|------|-----|-----|-----|-----|
| 32            | 12   | M10X1,25 | 30    | 22 | 26 | 16 | 33   | 4 | M6  | 6   | 94±0,4  | 47  | 32,5±0,5 | M6  | G1/8 | 16 | 5 | 14 | 4 | 15 | 11 | 4,5  | 5   | 10  | 17  | 5   |
| 40            | 16   | M12X1,25 | 35    | 24 | 30 | 20 | 33.5 | 4 | M6  | 6.5 | 105±0.7 | 52  | 38±0.5   | M6  | G1/4 | 16 | 5 | 15 | 4 | 19 | 10 | 7    | 6   | 13  | 19  | 6   |
| 50            | 20   | M16X1.5  | 40    | 32 | 37 | 25 | 34   | 4 | M8  | 8   | 106±0.7 | 65  | 46.5±0.6 | M8  | G1/4 | 16 | 6 | 15 | 4 | 19 | 10 | 7    | 6   | 16  | 24  | 8   |
| 63            | 20   | M16X1.5  | 45    | 32 | 37 | 25 | 38   | 4 | M8  | 8   | 121±0.8 | 75  | 56.5±0.7 | M8  | G3/8 | 16 | 6 | 20 | 4 | 26 | 8  | 12.5 | 9.5 | 16  | 24  | 8   |
| 80            | 25   | M20X1.5  | 45    | 40 | 46 | 30 | 41.5 | 4 | 10  | 10  | 128±0.8 | 95  | 72±0.7   | M10 | G3/8 | 16 | 6 | 20 | 4 | 26 | 8  | 13.5 | 9.5 | 21  | 30  | 10  |
| 100           | 25   | M20X1.5  | 55    | 40 | 51 | 35 | 41.5 | 4 | M10 | 10  | 138±1   | 115 | 89±0.7   | M10 | G1/2 | 16 | 6 | 25 | 4 | 30 | 6  | 17   | 12  | 21  | 30  | 10  |
| 125           | 32   | M27X2    | 60    | 54 | 65 | 40 | 45   | 5 | M12 | 13  | 160±1   | 140 | 110±1.1  | M12 | G1/2 | 20 | 8 | 30 | 5 | 30 | 3  | 17   | 12  | 27  | 41  | 1.5 |



SERIE CD



alesaggio da 160 a  
320



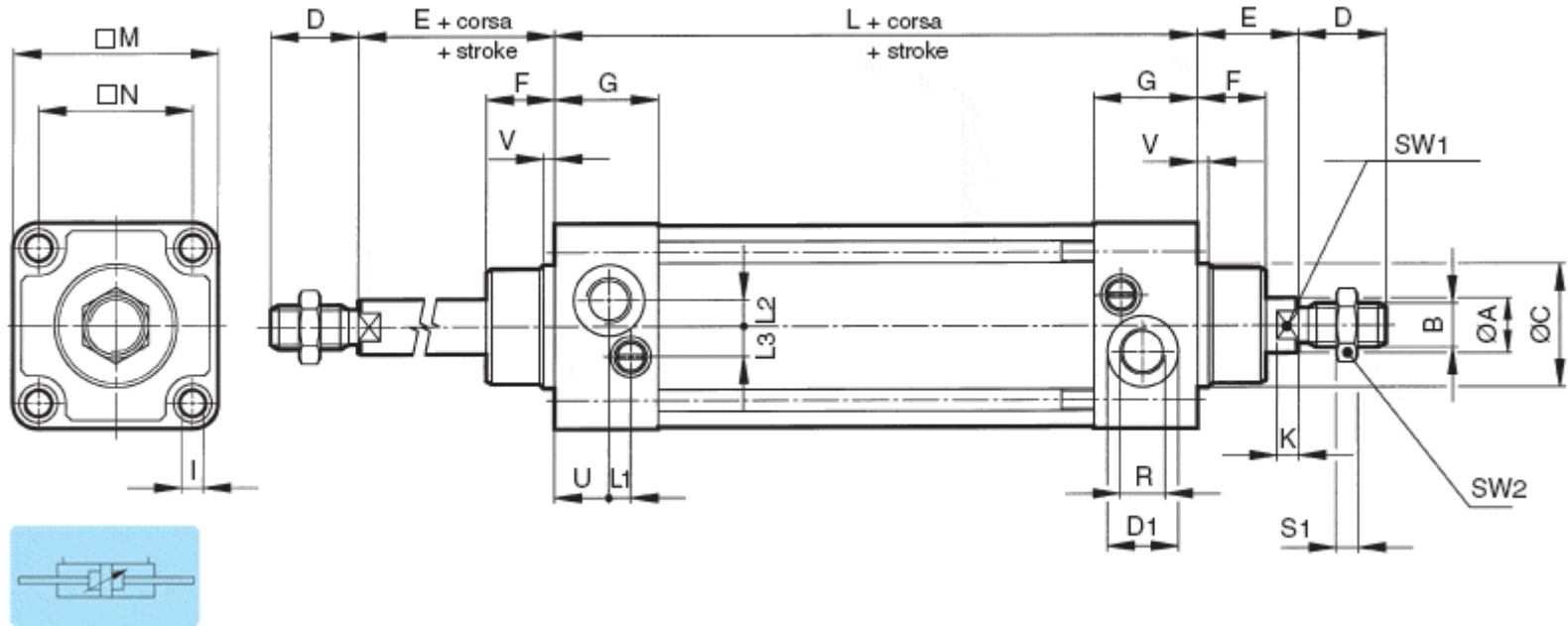
| Alesaggio mm. | A f7 | B     | C e11 | D  | E   | F  | G    | H  | I   | K  | L       | M   | N       | P   | R    | S  | T | U    | V  | W   | W1  | D1 | L1  | L2 | L3 | SW1 | SW2 | S1 |
|---------------|------|-------|-------|----|-----|----|------|----|-----|----|---------|-----|---------|-----|------|----|---|------|----|-----|-----|----|-----|----|----|-----|-----|----|
| 160           | 40   | M36X2 | 65    | 72 | 80  | 50 | 47.5 | 8  | M16 | 16 | 180±1.1 | 180 | 140±1.1 | M16 | G3/4 | 21 | - | 27.5 | 50 | 170 | 170 | 38 | 4.5 | 20 | 15 | 36  | 55  | 18 |
| 200           | 40   | M36X2 | 75    | 72 | 95  | 65 | 47.5 | 8  | M16 | 16 | 180±1.6 | 220 | 175±1.1 | M16 | G3/4 | 21 | - | 27.5 | 25 | 210 | 210 | 38 | 4.5 | 20 | 15 | 36  | 55  | 18 |
| 250           | 50   | M42X2 | 90    | 84 | 105 | 75 | 55   | 8  | M20 | 20 | 200±1.6 | 270 | 220±1.5 | M20 | G1   | 30 | - | 31   | 2  | 262 | 262 | 40 | -   | 37 | -  | 46  | 65  | 21 |
| 320           | 63   | M48X2 | 110   | 96 | 120 | 90 | 57   | 10 | M24 | 24 | 220±1.6 | 345 | 270±1.5 | M24 | G1   | 30 | - | 31   | 17 | 336 | 336 | 40 | -   | 37 | -  | 55  | 75  | 24 |



SERIE CDP



con stelo passante  
alesaggio da 160 a  
320



| Alesaggio mm. | A f7 | B     | C e11 | D  | E   | F  | G    | H  | I   | K  | L       | M   | N       | P   | R    | S  | T | U    | V  | W   | W1  | D1 | L1  | L2 | L3 | SW1 | SW2 | S1 |
|---------------|------|-------|-------|----|-----|----|------|----|-----|----|---------|-----|---------|-----|------|----|---|------|----|-----|-----|----|-----|----|----|-----|-----|----|
| 160           | 40   | M36X2 | 65    | 72 | 80  | 50 | 47.5 | 8  | M16 | 16 | 180±1.1 | 180 | 140±1.1 | M16 | G3/4 | 21 | - | 27.5 | 50 | 170 | 170 | 38 | 4.5 | 20 | 15 | 36  | 55  | 18 |
| 200           | 40   | M36X2 | 75    | 72 | 95  | 65 | 47.5 | 8  | M16 | 16 | 180±1.6 | 220 | 175±1.1 | M16 | G3/4 | 21 | - | 27.5 | 25 | 210 | 210 | 38 | 4.5 | 20 | 15 | 36  | 55  | 18 |
| 250           | 50   | M42X2 | 90    | 84 | 105 | 75 | 55   | 8  | M20 | 20 | 200±1.6 | 270 | 220±1.5 | M20 | G1   | 30 | - | 31   | 2  | 262 | 262 | 40 | -   | 37 | -  | 46  | 65  | 21 |
| 320           | 63   | M48X2 | 110   | 96 | 120 | 90 | 57   | 10 | M24 | 24 | 220±1.6 | 345 | 270±1.5 | M24 | G1   | 30 | - | 31   | 17 | 336 | 336 | 40 | -   | 37 | -  | 55  | 75  | 24 |

